

PTA のしおり



志木第二小学校 PTA

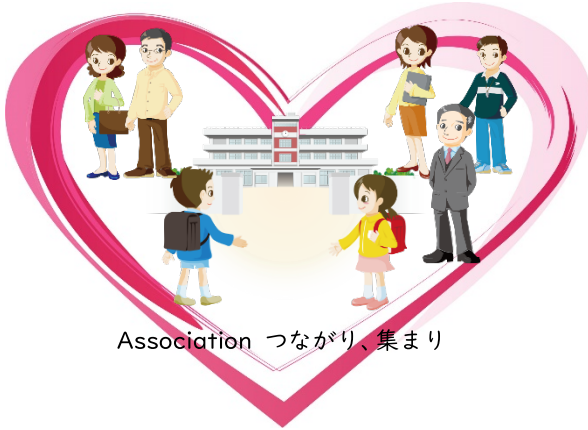
(令和6年度)

PTA って？

Parents（保護者）Teachers（先生）Association（つながり、集まり）を略したものです。子供たちの健やかな成長のために、保護者と先生、そして家庭、学校、地域社会がお互いに協力しあって様々な活動を行う集まりです。

Parents 保護者

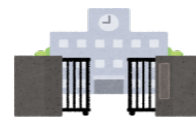
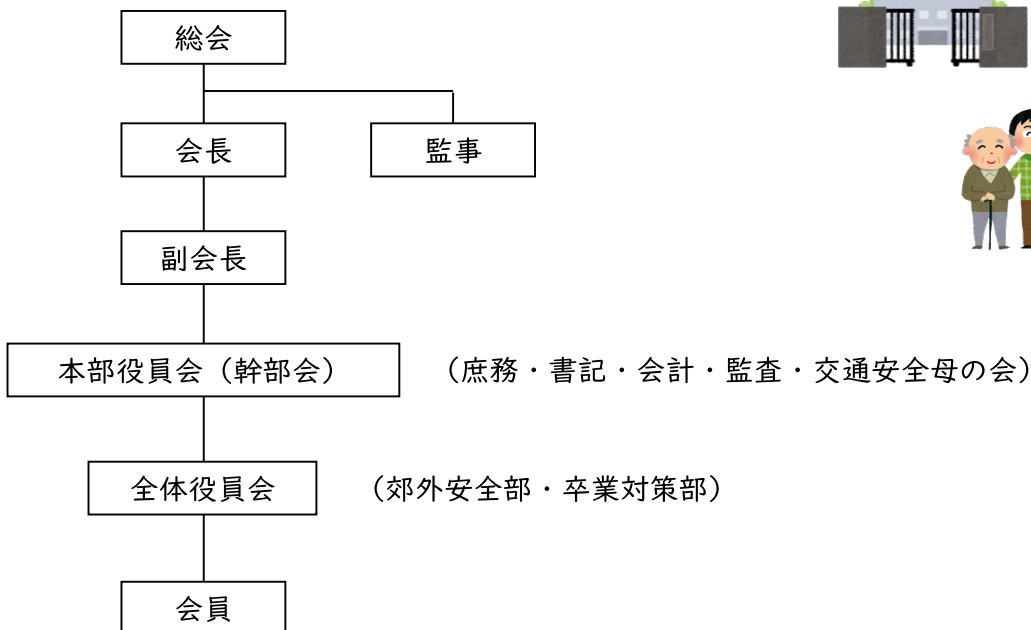
Teachers 先生



PTA の活動は、皆様の協力によって大きく支えられ、子供たちの学校生活へと還元されます。子供たちが学校生活を安全に過ごせるよう、先生方と手を取り合いより良い環境づくりを目指し、学校では手が届かないところをサポートしています。

志木二小 PTA では、皆様が PTA 活動に参加しやすいよう、ご意見をいただき改善するための工夫も積極的に行って参ります。PTA 加入は任意ではありますが、皆様のご理解とご協力をお願いいたします。

志木二小の PTA はこのような組織でつくられています。



令和6年度より
PTA 組織が
変わります！



昨今、PTA を取り巻く状況は大きく変化しています。全国的に PTA 組織の縮小や見直しを行う学校も増えています。二小 PTA でも PTA 組織を見直すことで共働き世帯やひとり親世帯でも無理なく参加者できる PTA 目指します。

保護者の皆様にご協力いただいている内容はこちらです。

1. 役員

1家庭につき1回以上、役員を務めてくださりますようお願いいたします。

2. 朝、下校時の旗振り当番

地区ごとに回数は違いますが、登校や下校時の子供の安全を守るために危険箇所に見守りを行い、子供たちの安全を守ります。

3. PTA 会費



1家庭ごとに PTA 会費の納入をお願いします。

(年額 2,000 円を 6 月に口座引き落とし)

印刷代や各部の活動にかかる費用に充てています。

複数の子供が在学している場合、もっとも低学年の子供から引き落としをいたします。

役員を紹介します。

役員になるといずれかの部に所属します。

各部の紹介をします。これまでの参考の欄については、集まるメンバーによって内容が変わる可能性があることをご承知おきください。

◆本部

☆本部会は年 7～10 回、全体役員会は年 4 回程度開催されます。

会議は平日 9 時から実施、その後事務処理で昼過ぎ頃まで作業をしています。年間の会議の予定は年度始めに決定します。その他、年に数回、学校行事のお手伝いをします。

●本部－書記

【活動内容】

- ・ PC にて書面作成・印刷・配布（配信準備）等。
- ・ フォーマットを用いて、PTA 関連資料・役員選出関連資料・PTA 総会関連資料の作成、お手紙・PTA 通信の発行（年 3 回程度）・PTA 役員全体会議議事録（R4 年度は 4 回）を作成。

●本部－会計

【活動内容】

- ・ PTA 会費管理→預金・現金の入出金、備品代振込、入出金表作成・元帳記入（通年）。
- ・ 決算書・次年度予算案作成（3 月）。



●本部－庶務

PTA 活動にてサポート的な雑務を行っています。

【活動内容】

- ・PTA 活動で必要な備品の買い出し。
- ・印刷に使用する用紙やインクなどの発注、受け取り。
- ・除草で使用する鎌やハサミの確認(6 月、10 月)。
- ・全体会の会場設営、片付け(各学期 1～2 回)。
- ・5 年生のうどん作り手伝い

●本部－監査 (NEW!)

【活動内容】

- ・学校が購入した教材等の収支について会計監査を行います。
(各学期 1 回ずつ)

●本部－交通安全母の会

【活動内容】

- ・志木市内の幼稚園・小学校・中学校の保護者・地域の方々による団体です。
- ・年数回の会議への参加。

◆各部

●校外安全部

【活動内容】

- ・通学班編成を行います。
- ・通学路の安全点検など、児童の登下校の安全を守ります。
- ・学期始まりの登下校の見守りや転入児童の通学に関するフォローを行います。
- ・旗当番表の作成。



【これまでの参考】

2 か月に 1 回程度 (平日午前中) 集まりました。担当によっては他に集まることもあります。
子供の安全について考えることができます。

【経験者の声】

安全マップを作ったり、通学路の危険箇所を調べたりと
子供の安全に直接関わっていくことができました。

●卒業対策部

【活動内容】

- ・「卒業を祝う会」への協力。
- ・卒業記念品、お花の手配。
- ・先生への寄せ書き作成。
- ・卒業アルバム、贈呈品の調整作業。



【これまでの参考】

1学期から2学期前半で活動に向けた話し合いや下調べを行い、2学期後半から本格的に準備や業者への手配を開始しました。

【経験者の声】

みな同じ学年なので最初から話がしやすく、小学校生活最後の子どもたちをお祝いするために直接関わっていくことができます。

記念品とお花、寄せ書き、卒業を祝う会それぞれの担当ごとに作業をすすめているため、部全員で集まることはあまりありませんでした。

役員決め方

在校生には3学期、新入生には入学式に「役員希望届」が配られます。希望届は期日までに提出してください。

4月の授業参観後に行われる懇談会で、希望届の内容にそって役員を決めます。細かい決め方は配られる資料をご覧ください。

皆様のご理解とご協力をよろしくお願いいたします。

学校行事のお手伝い (NEW!)

令和5年度までは、役員募集とは別に学校行事等のお手伝い登録をお願いしていましたが、令和6年度からは都度募集とさせていただきます。

学校の予定に合わせて仕事を休んだりするのではなく、ご自身の都合に合わせて気軽にご参加ください。

任意のPTA活動

広報誌の作成や、給食試食会の実施など今までPTA役員の役割としていた活動を任意のPTA活動にさせていただきます。

1年間の任期にしばられず、“できる人ができる時にやる”とすることでより多くの保護者の皆様にPTA活動に参加していただきたいと思っております。